

Une étude



pour



Baromètre sur la lutte contre les discriminations

Vague 2018 – Comment sont perçues différentes propositions de mesures pour lutter contre les discriminations en France ? Comment a évolué la perception des Français depuis 2015 ?

Octobre 2018

Jean-Daniel Lévy, Directeur du Département Politique – Opinion

Gaspard Lancrey-Javal, Chef de groupe au Département Politique – Opinion

Morgane Hauser, Chargée d'études senior au Département Politique – Opinion

Sommaire

Méthodologie d'enquête

P.3

L'évolution du regard porté par les Français entre 2015 à 2018

P.4

Le regard des Français en octobre 2018

P.6



Méthodologie d'enquête



Enquête réalisée **en ligne** les **23 et 24 octobre 2018**.



Échantillons de **1048 personnes**, représentatif de la population française âgée de 18 ans et plus.



Méthode des quotas et redressement appliqués aux variables suivantes : **sexe, âge, catégorie socioprofessionnelle et région de l'interviewé(e)**.



Aide à la lecture des résultats détaillés :

- Les chiffres présentés sont exprimés en pourcentage.
- Les rappels de décembre 2015 sont issus d'une enquête Harris Interactive pour la Maison des Potes, réalisée en ligne les 16 et 17 décembre 2015 auprès d'un échantillon représentatif de 1050 personnes.
- Les rappels d'octobre 2016 sont issus d'une enquête Harris Interactive pour la Maison des Potes, réalisée en ligne du 13 au 18 octobre 2016 auprès d'un échantillon représentatif de 1098 personnes.
- Les rappels d'octobre 2017 sont issus d'une enquête Harris Interactive pour la Maison des Potes, réalisée en ligne les 18 et 19 octobre 2017 auprès d'un échantillon représentatif de 1141 personnes.

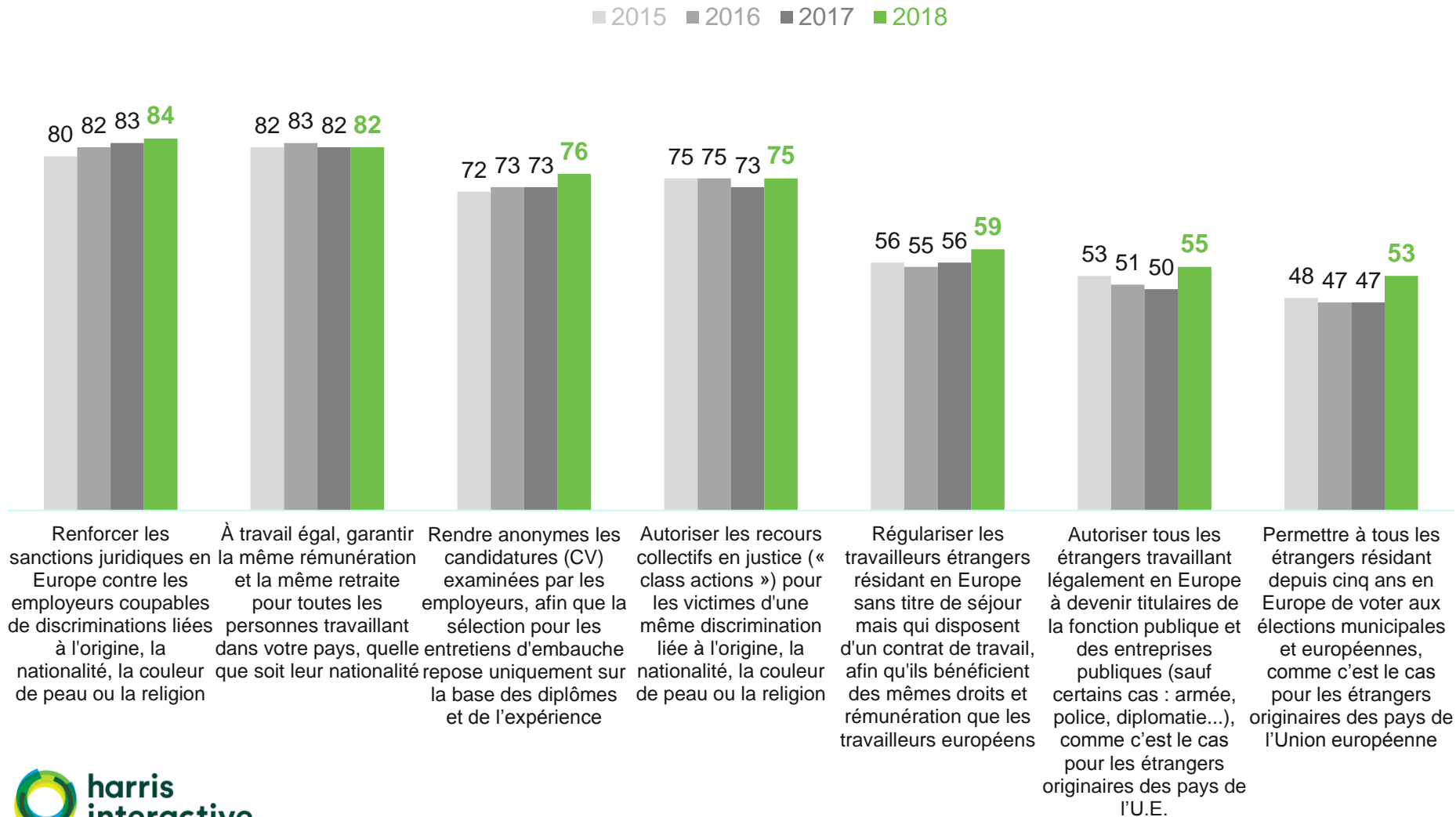
L'évolution du regard porté par les Français entre 2015 à 2018



Le soutien aux différentes mesures, semble dans l'ensemble se renforcer légèrement au fil des années : en 2018, pour la première fois, toutes les mesures reçoivent l'approbation de la majorité des Français

Voici différentes mesures envisageables pour lutter contre les discriminations liées à l'origine, la nationalité, la couleur de peau ou la religion. Personnellement, êtes-vous favorable ou opposé(e) à chacune des propositions suivantes ?

- À tous, en % de réponses « Favorable » -



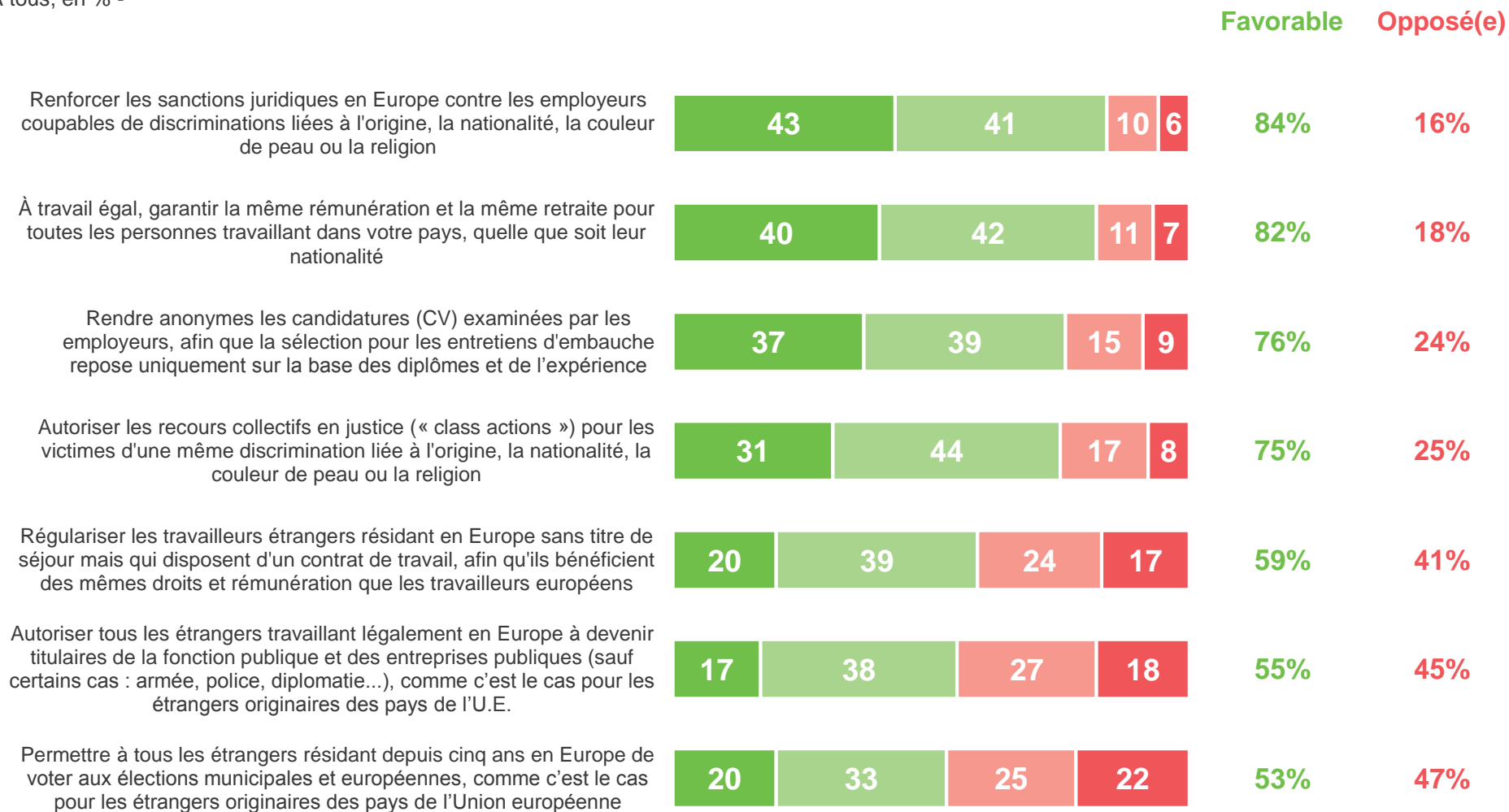
Le regard des Français en octobre 2018



Pour lutter contre les discriminations, les Français adhèrent tout particulièrement à des mesures concernant l'emploi

Voici différentes mesures envisageables pour lutter contre les discriminations liées à l'origine, la nationalité, la couleur de peau ou la religion. Personnellement, êtes-vous favorable ou opposé(e) à chacune des propositions suivantes ?

- À tous, en % -



Les femmes, les sympathisants de gauche comme les personnes d'origine étrangère, se montrent systématiquement plus favorables à chacune de ces mesures

Voici différentes mesures envisageables pour lutter contre les discriminations liées à l'origine, la nationalité, la couleur de peau ou la religion. Personnellement, êtes-vous favorable ou opposé(e) à chacune des propositions suivantes ?

- À tous, en % « Favorable » -



Pour chacune des mesures testées, certaines catégories se distinguent par un soutien plus important, et notamment :

- Les femmes
- Les sympathisants de gauche
- Les personnes dont les deux parents n'avaient pas la nationalité française à leur naissance

Contacts

Merci de noter que toute **diffusion de ces résultats** doit être accompagnée des éléments techniques suivants :
le **nom de l'institut**, le **nom du commanditaire de l'étude**,
la **méthode d'enquête**, les **dates de réalisation** et la **taille de l'échantillon**.

Suivez l'actualité de Harris Interactive sur :



www.harris-interactive.com



[Facebook](https://www.facebook.com/harrisinteractive)



[Twitter](https://twitter.com/harrisinteractive)



[LinkedIn](https://www.linkedin.com/company/harrisinteractive)

Contacts Harris Interactive en France :

Jean-Daniel Lévy – Directeur du Département Politique & Opinion - 01 44 87 60 30 - jdlevy@harrisinteractive.fr

Laurence Lavernhe – Responsable de la communication - 01 44 87 60 94 - 01 44 87 60 30 - llavernhe@harrisinteractive.fr

ahead of what's next